

Steinkrebsinventar Appenzellerland

Krebse wie der einheimische Steinkrebs leben verborgen unter Wurzeln und Steinen in unseren Bächen. Wenig ist bekannt über die Vorkommen der nachtaktiven Tiere im Appenzellerland. Aus diesem Grund werden mit einem dreijährigen Kartierungsprojekt die Appenzeller Bäche nach Flusskrebsen abgesucht. Für dieses Projekt werden interessierte Freiwillige gesucht. Pro Jahr wird jeweils eine Region abgesucht. Im Jahr 2020 wird der Osten des Appenzellerlandes kartiert.

Am Infoabend erhalten Sie detaillierte Informationen zur Biologie der Flusskrebse, ihrer Gefährdung sowie

zum konkreten Vorgehen an den Kartierungsabenden. Gleichzeitig erhalten Sie einen Einblick in die neu entstandene Zuchtanlage für Krebse in der Mehlersweid.

Die Kartierungen finden zwischen August und Oktober an einem Donnerstag oder Samstag nach dem Eindunkeln statt. Benötigte Materialien wie Taschenlampen sowie Getränke stehen zur Verfügung. Bei regnerischen Verhältnissen (Wassertrübung) muss auf Verschiebedaten ausgewichen werden.

Termine 2020

| Was? | Datum | Info |
|-------------------|--|--|
| Informationsabend | Sa, 22. August 2020 | Krebszucht, Mehlersweid 9, 9055 Bühler |
| Kartierungsabende | Do, 27. August 2020 Do, 3. September 2020 Sa, 12. September 2020 Do, 17. September 2020 Sa, 26. September 2020 | nur bei guter Witterung |
| Verschiebedaten | Do, 1. & 8. Oktober 2020 | nur bei guter Witterung |

Anmeldung für Informationsabend

Bis 15. Juli 2020 an: hello@ecqua.ch

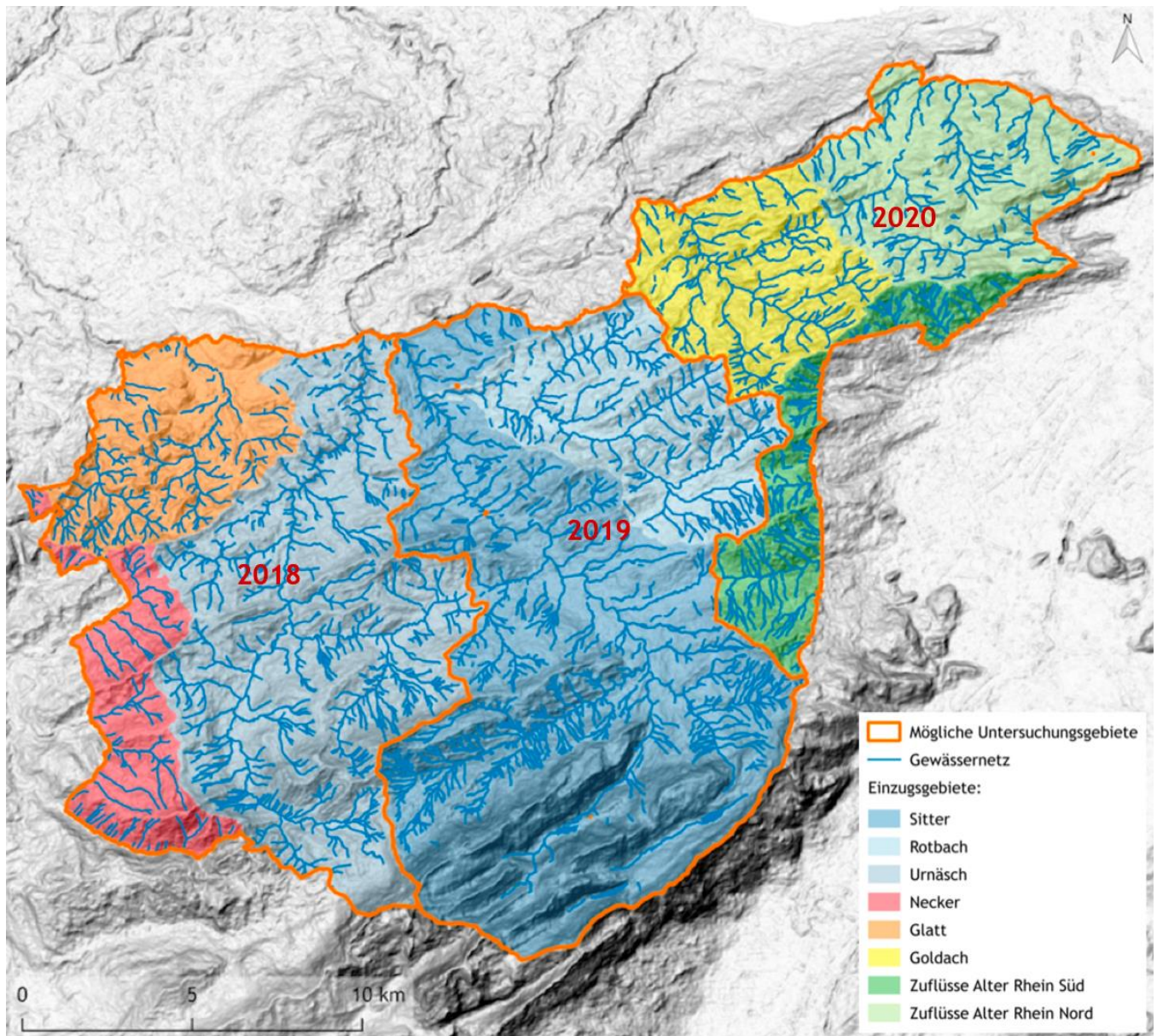
Weitere Informationen direkt bei den beteiligten Personen

Jeannot Müller, Krebsstation Mehlersweid - 077 460 42 63 - jeannot.mueller@gmail.com

Thomas Kreienbühl, ECQUA - 076 384 13 13 - thomas.kreienbuehl@ecqua.ch



Ein Edelkrebs in Gefechtsstellung.



Übersicht zur Kartierung der Steinkrebse im Appenzellerland zwischen 2018 und 2020.